

## גידור אתרי בניה

במטרה לייצר חזית עירונית ראויה יש לגדר את אתרי הבניה בהתאם למפרט כמתואר בנספח א'.

על גבי הגדר יוצמד שילוט ויניל בהדבקה, בהתאם לפורמט שנקבע על ידי עיריית אשקלון. קישור לקובץ דוגמת השילוט מצורף לתיק המידע (אותו ניתן לשלוח לבית הדפוס להפקה).

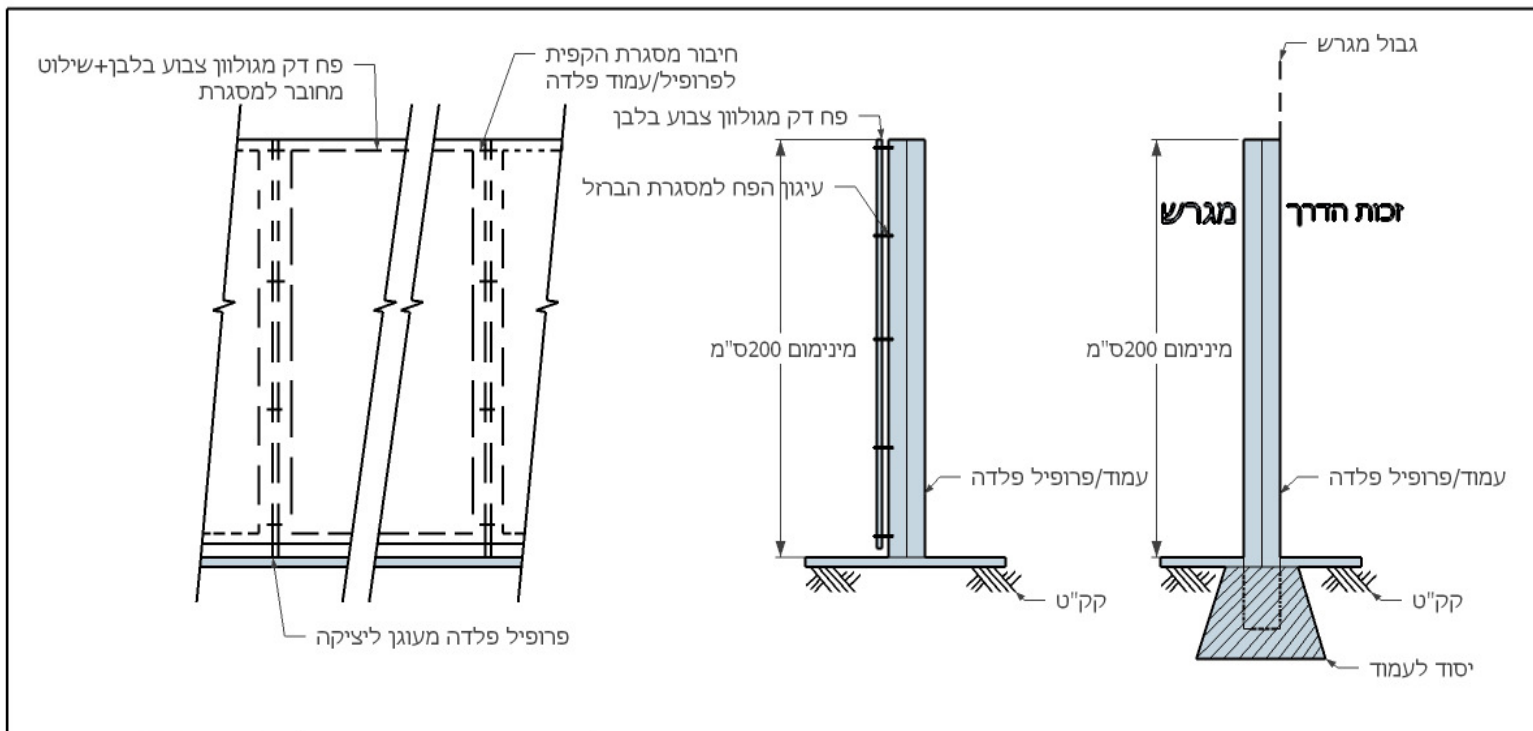
שילוט הויניל יודבק אך ורק בחזית הרחוב הראשי/משני וחזית שצ"פ מפותחת, בכל בניה שאינה בית פרטי צמוד קרקע. בחזיתות משותפות בין מגרשים תותקן אותה גדר ללא מדבקה.

במסגרת תהליך הרישוי תוגש תכנית שתקרא: תכנית הסדרי תנועה זמניים לאתר הבניה (כולל התארגנות באתר) בה יופיעו תוואי הגדר ופרטיה, מאושרים על ידי קונסטרוקטור.

גידור האתר והשילוט בהתאם למפרט זה מהווים תנאי למתן היתר בניה.

הפקת המדבקה, התקנתה (הדבקה) ותחזוקתה יהיו באחריות בעל ההיתר ועל חשבוננו, בכל משך תקופת הבניה.

### מפרט לגידור אתרי בניה – נספח א'



תאריך: **מרץ 2017**  
 קב"מ: **1:20**

**פרט גידור אתר בניה**

עיריית אשקלון מנהל הנדסה אגף רישוי ופיקוח על הבניה  
 מרכז נפתי רחוב הגבורה-7 אשקלון מיקוד 7834205 טל 08-6792583

**הערות**

פרט זה הינו אדריכלי בלבד. ביסוס וקונ' הגדר בהתאם לתכ' ופרטי מהנדס קונסטרוקציה.

## אפיון הגדר:

גדר זמנית מסוג זה בנויה מלוחות פח/פנלים קשיחים חלקים בגוון לבן המחוברים ביניהם ליצירת רצף אחיד סביב אתר הבניה. הגדר יכולה להיות נתמכת עצמאית, או רתומה ליסודות מתאימים המסוגלים לעמוד בעומסים הנדרשים.

גובה הגדר לא יפחת מגובה 2.0 מ', אלא אם מוקם גגון מעבר להולכי רגל.

## הדרישות מהגדר כוללות בין השאר:

- עמידה בהתאם להערכת הסיכונים המקומית, ודרישת הרשויות.
- עמידה כנגד עומסים העשויים לחול עליה.
- עמידה בעומסי הרוח.
- לוחות הגדר צריכים להיות מחוברים אולם ללא אביזרי חיבור בולטים כברגים, מסמרים וכדומה.
- תמיכות הגדר לא יבלטו למסלולי הליכה או נסיעה.
- יש לכסות פינות בולטות בקצוות הפנלים במקרה של גדר מדורגת (מותקנת לאורך שיפוע בגלל מבנה טופוגרפי של האתר).
- הקמת הגדר ההיקפית תעשה בתיאום עם מפקח הבניה ובמהלכה יגודר אתר הבניה בגדר רשת זמנית.
- שערים המותקנים בגדר יפתחו כלפי פנים המגרש.
- הגדר תוקם באופן כזה שלא תסתיר תמרורי מסלול הליכה ונסיעה. לעיתים תידרש הכנת מסלולי נסיעה והליכה אלטרנטיביים.



איור: דוגמאות לגידור



## דוגמא לשילוט ויניל בהדבקה בגובה 2 מ' בהתאם לפרט גידור



## דוגמא לגדר רשת זמנית



## דוגמא לגגון מעבר להולכי רגל



יופי ואיכות